

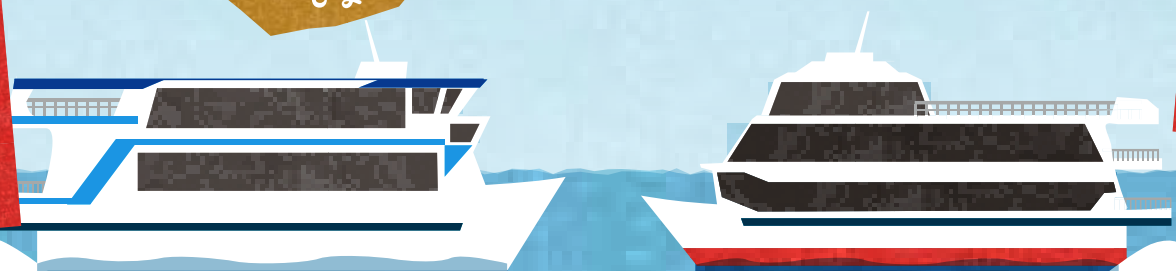
とってても  
お得な



日本三景 / 松島

# のクーポン券

販売中!!



## 1,000円で → 3,000円分 使える!

※中学生以上の方、1人2冊迄購入できます。

島巡り観光船 or 丸文松島汽船

専用利用券

### 1,500円分

(500円券×3枚)



飲食店・物産店・観光施設で  
使えるクーポン

### 1,500円分

(500円券×2枚、100円券×5枚)

- 利用期間：2021.9.4～2021.11.30
- 販売場所：(一社) 松島観光協会 (松島海岸レストハウス内)  
TEL.022-354-2618
- 販売時間：9:00～17:00

**数量限定** なくなり次第終了となります。

※新型コロナウイルス感染症拡大状況によっては発売時期及び内容等に変更が生じる場合がございます。  
※各店舗の定休日及び営業状況等は変更になる場合がございますので、お電話にてご確認ください。

専用利用券1,500円分が使える **船会社** ※乗船券または船内売店でご利用下さい。

**島巡り観光船** 松島島巡り観光船(企)  
専用利用券のみ使えます  
☎022-354-2233 (営)8:00～16:00  
船9:00発～15:00発 (毎00分発)

**丸文松島汽船** 丸文松島汽船(株)  
専用利用券のみ使えます  
☎022-354-3453 (営)9:00～15:00  
船10:00発～15:00発 (毎00分発)

クーポン券1,500円分が使える **観光施設**

宗教法人 瑞巖寺 (営)開門8:30～最終受付9月16:30・10月16:00・11月15:30 ☎022-354-2023	ザ・ミュージアム MATSUSHIMA (営)9:00～17:00(最終入館16:30) ☎022-355-0656	レンタル着物 梅らぶ ☎090-2849-3699 (営)10:00～17:00
円通院 (営)9:00～15:30 (拝観のみ適用) ☎022-354-3206	松島レトロ館 (営)9:00～17:00 ☎022-355-0280	ベロタクシー松島 ☎070-5574-1017 (営)10:00～16:00
松島観光ガイド (営)8:00～15:00 ☎022-354-3218	藤田喬平ガラス美術館 ☎022-353-3322 (営)9:30～13:30(最終入館13:00)	人力車ひびき屋 ☎090-4558-3319 (営)10:30～16:30 天候、季節により異なります。
宮城県松島離宮 (営)9:00～20:00 ☎022-355-0330	松島日帰り天然温泉・お食事処 芭蕉の湯 (営)10:00～20:00 ☎022-353-8155	第一交通(株) ☎022-354-3121 (営)6:00～25:00 (深夜・早朝は要予約)
みちのく伊達政宗歴史館 ☎022-354-4131 (営)9:00～17:00	松島観光写真 ☎022-354-3415 (営)10:30～16:30	(有)松島公園タクシー ☎022-354-2186 (営)7:00～23:00

飲食店 物産店 は裏面をご覧ください⇒

# クーポン券1,500円分が使える **飲食店** **物産店**

※各店舗の定休日及び営業状況等は変更になる場合がございますので、お電話にてご確認ください。

## 飲食店

<b>Le Roman</b> ☎022-354-2778 営11:00~17:00
<b>味処 双観山</b> ☎022-354-6336 営11:00~18:00
<b>そば処 松島庵</b> ☎022-354-4755 営11:00~16:00 *そば・だしが無くなり次第終了
<b>浜焼グリル離宮</b> ☎022-355-0330 営11:00~20:00 (LO.19:30)
<b>地元海鮮食堂 天海 松島離宮</b> ☎022-762-5492 営土日祝11:00~15:00
<b>松島イタリアン Toto</b> ☎022-355-8537 営平日11:30~15:30 (LO.15:00) 17:00~20:00 (LO.19:00) 土日祝11:30~20:00 (LO.19:00)
<b>かき松島こうは</b> ☎022-353-3588 営12:00~15:00
<b>赤間精肉店 駅前店</b> ☎022-354-5538 営11:00~16:00
<b>ウル松島</b> ☎090-2980-4073 営11:00~20:00
<b>牛たん炭焼 利久 松島海岸駅前店</b> ☎022-355-0910 営11:00~21:00
<b>寿し処 まぐろ茶家</b> ☎022-353-2711 営11:00~15:00
<b>はせくら茶屋</b> ☎022-354-6522 営11:00~17:00
<b>BLUE BAY COFFEE (ブルーベイコーヒー)</b> ☎090-1065-2095 営11:00~17:00
<b>かきと海鮮料理 旬海</b> ☎022-353-4131 営11:30~15:00(LO.14:00)
<b>伊達精進懐石料理 雲外</b> ☎022-353-2626 営11:30~15:00(LO.14:00)
<b>洗心庵</b> ☎022-354-3205 営10:00~16:00
<b>松島 寿司幸</b> ☎022-355-0021 営11:00~15:00 17:00~21:00 火曜日はランチのみ
<b>松島 串や</b> ☎022-355-0090 (代表) 営10:00~17:00
<b>表禅房おりこ乃</b> ☎022-355-1755 営10:30~18:00
<b>和食・めん処 誉旨</b> ☎022-355-1677 営11:00~15:00
<b>はすのはね Cafe</b> ☎050-6869-0366 営11:00~16:00(LO.15:30)土.日.月.火のみ営業
<b>BAY OYSTER</b> ☎022-354-2532 営10:00~17:30
<b>SHOBIAN CAFÉ</b> ☎022-354-4016 営11:00~17:00 (LO.16:30)
<b>食事処 南部屋</b> ☎022-354-2624 営10:00~16:00
<b>グリル玉屋</b> ☎022-354-3191 営11:00~16:00
<b>和食レストラン 五郎八</b> ☎022-354-3191 営11:00~16:00
<b>松華堂菓子店</b> ☎022-355-5002 営10:00~17:00(喫茶LO.16:30)
<b>Sama Sama</b> ☎022-352-8851 営11:00~17:00
<b>げんぞう</b> ☎022-354-0810 営10:30~16:30
<b>うみねこや</b> ☎022-354-5218 営9:00~18:00
<b>松島地区漁業組合 直売所</b> ☎022-354-2350 営9:00~16:00
<b>味処 さんとり茶屋</b> ☎022-353-2622 営11:30~15:00 17:00~21:00

<b>お食事処 櫻井</b> ☎022-354-2423 営8:30~21:00
<b>石田家食堂</b> ☎022-354-2412 営10:30~21:00
<b>松島海鮮 もり田</b> ☎022-355-0035 営10:30~22:00 18時以降は要予約
<b>牛たん炭焼 利久 松島五大堂店</b> ☎022-794-8929 営物販コーナー9:00~18:30 飲食コーナー11:00~20:30
<b>ILE CAFE (イルカフェ)</b> ☎022-353-3552 営11:00~17:30
<b>松島浪漫亭</b> ☎022-290-7331 営11:00~16:00 (LO.15:30)
<b>旬彩酒房 海畑</b> ☎090-2958-9376 営11:30~22:00 (LO.21:30)
<b>竹雀庵</b> ☎022-354-4131 営9:00~16:30
<b>伊達かふえ</b> ☎022-354-4131 営9:00~16:30
<b>松島かき小屋 MATSU</b> ☎022-354-4131 営10:00~15:00
<b>中華そば うちみ</b> ☎022-354-2363 営11:00~17:00
<b>Pizzeria Pino Isola VESTA</b> ☎070-8404-6152 営11:00~16:00
<b>すし処 小野</b> ☎022-354-5755 営18:00~24:00
<b>カフェ JIRO</b> ☎090-3124-4561 営7:30~18:00
<b>四季 海鮮料理亭</b> ☎022-355-1608 営11:00~15:00 16:00~20:00
<b>レストラン 四季亭</b> ☎022-353-3101 営10:00~20:00
<b>和らーめん なかお</b> ☎022-354-0678 営11:00~15:00 (スープが無くなり次第終了)
<b>きむら食堂</b> ☎022-354-2865 営11:00~14:00
<b>Harry's Junction</b> ☎022-290-6827 営11:00~20:00
<b>食事処 ふじ茂</b> ☎022-354-4077 営11:30~14:30 17:00~21:00
<b>cafe&amp;bar LYNCH</b> ☎022-354-3743 営13:00~22:00

## 物産店

<b>茶屋勘右衛門</b> ☎022-355-1222 営9:30~18:00
<b>「日乃本帆布」松島離宮店</b> ☎022-781-9115 営10:00~18:00
<b>かきせんべい 天海 松島離宮</b> ☎022-762-5492 営土日祝11:00~15:00
<b>菓子工房 松田屋</b> ☎022-354-2623 営9:00~19:00
<b>千葉酒店</b> ☎022-354-2527 営10:00~17:00
<b>菓匠三全 松島寺町小路店</b> ☎022-353-2501 営9:00~18:00
<b>阿部蒲鉾店 松島寺町店</b> ☎022-353-4277 営9:00~18:00
<b>松島こうれん本舗 紅蓮屋 心月庵</b> ☎022-354-2605 営平日9:30~16:00 土日祝9:30~17:00
<b>松島直秀こけし製造元 二八屋物産店</b> ☎022-354-3216 営9:00~17:30
<b>(有)伊藤酒店</b> ☎022-354-3141 営9:00~18:00
<b>松島玉手箱館 海の駅</b> ☎022-355-0090 営10:00~17:00

<b>パンセ松島店</b> ☎022-353-2844 営平日10:00~17:00 土日祝9:00~17:00
<b>かんげつろう</b> ☎022-354-2530 営9:30~16:00
<b>金松堂</b> ☎022-354-2530 営9:00~17:00
<b>奥州牛たん本舗松島店</b> ☎022-354-6007 営9:00~17:00
<b>松島蒲鉾本舗 門前店</b> ☎022-354-4016 営9:30~17:00
<b>おみやげとフェアトレード 尾張屋</b> ☎022-354-2519 営11:00~17:00
<b>松島蒲鉾本舗 総本店</b> ☎022-354-4016 営9:30~17:00
<b>たいかん亭</b> ☎022-354-3191 営9:00~17:00
<b>松島 雪竹屋</b> ☎022-354-2612 営10:00~17:30
<b>浅野商店</b> ☎022-354-3388 営8:30~18:00(日曜日:8:30~おこわ売切次第閉店)
<b>ぱんやあいざわ</b> ☎022-354-0233 営8:30~17:00 (なくなり次第終了)
<b>(有)西岡物産</b> ☎022-354-3417 営9:00~17:00 (時期により変更あり)
<b>鈴木屋物産店</b> ☎022-354-2529 営10:00~17:00 ※状況により、9:00開店、延長または短縮営業する場合も有。
<b>陸奥物産店</b> ☎022-354-5218 営9:00~18:00
<b>日進堂 松島店</b> ☎022-355-8335 営11:00~16:00
<b>松島観光物産館</b> ☎022-290-7331 営9:00~17:00
<b>松島さかな市場</b> ☎022-353-2318 営9:00~15:00 土日8:00~16:00
<b>みちのく伊達政宗歴史館 売店</b> ☎022-354-4131 営9:00~17:00
<b>むとう屋</b> ☎022-354-3155 営9:00~18:00
<b>魚隆商店</b> ☎022-794-9511 営10:30~16:00
<b>M Pantry</b> ☎022-349-5141 営9:30~16:00
<b>エネオス・セルフ松島 (仙北商会)</b> ☎022-354-3463 営8:30~19:00
<b>(株)山根商店</b> ☎022-354-2407 営8:30~17:30
<b>ENEOS 松島 S.S (有八百東商店)</b> ☎022-354-3313 営7:00~20:00
<b>アポロステーション (株)千葉商店</b> ☎022-354-2166 営7:00~19:00
<b>(有)松島佐藤新聞店</b> ☎022-354-2715 営平日8:00~17:00 日祝8:00~9:00
<b>(有)勝新堂</b> ☎022-354-2027 営8:30~
<b>真壁豆富店</b> ☎022-354-2515 営平日9:00~18:00 日祝11:00~17:00
<b>たい焼・たこ焼の「こなん」</b> ☎022-355-9381 営10:30~18:00
<b>高栄水産</b> ☎022-354-2555 営8:00~17:00
<b>杉原功商店</b> ☎022-354-2319 営8:30~17:30
<b>赤間水産</b> ☎022-354-4372 営8:30~17:30